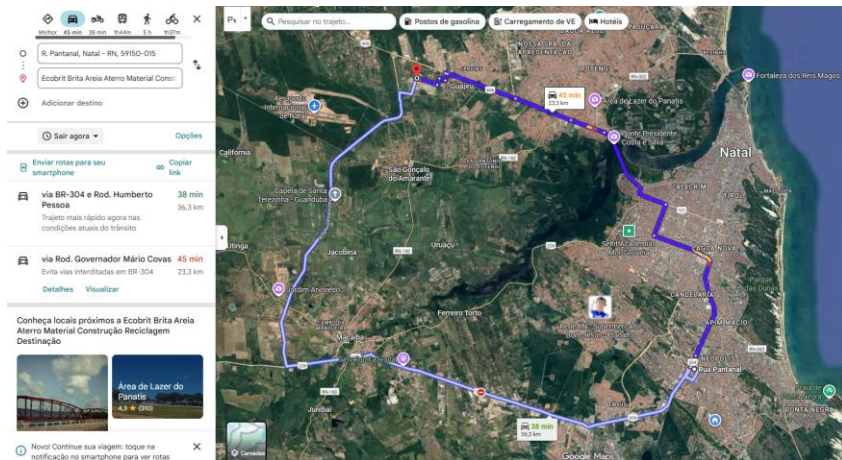


CROQUI DISTANCIA MEDIA DE ENTULHO E LOCAÇÕES PARA OBRA DE
PAVIMENTAÇÃO EM PARALELEPÍPEDO – NEÓPOLIS

DMT DE ENTULHO E LOCAÇÕES

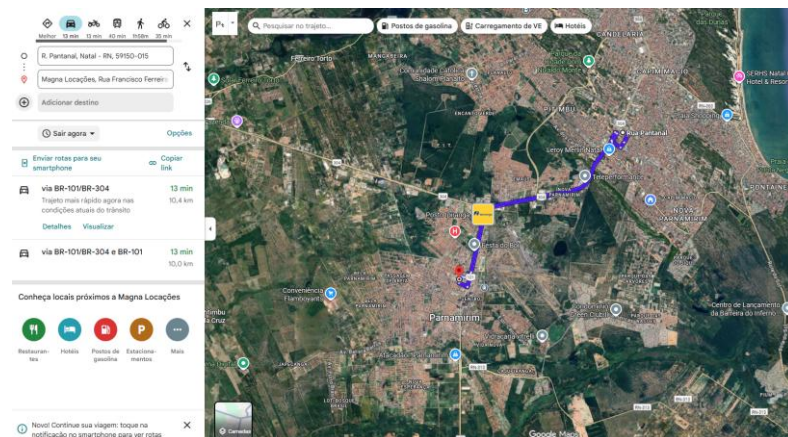
1. USINA DE RECICLAGEM DE RESIDUOS ECOBRIT



ASSIM, CALCULANDO UMA MÉDIA DE DISTÂNCIA PARA O LOCAL DE
INTERVENÇÃO, TEM-SE:

$$DMT (ENTULHO)= 29,8 \text{ KM}$$

2. MAGNA LOCAÇÕES – LOCAÇÕES DE CONTAINERES



ASSIM, O $DMT (LOCAÇÕES)= 10,2 \text{ KM}$

YASMIN DANTAS DE ARAÚJO
ENG. CIVIL CREA 211840370-4
CPF: 087.512.874-20

Documento assinado digitalmente



YASMIN DANTAS DE ARAUJO

Data: 29/12/2025 13:21:51-0300

Verifique em <https://validar.iti.gov.br>

